

Wypis z rejestru gruntów

Nr jednostki rejestrowej **G.24**

właściciel SKARB PAŃSTWA
Udział : 1/1
użytkownik wieczysty TAURON DYSTRYBUCJA SPÓŁKA AKCYJNA, REGON: 230179216
do dnia 05.12.2089 31-358 KRAKÓW, JASNOGÓRSKA 11
Udział : 1/1
Uwagi: - adres do korespondencji: Oddział we Wrocławiu pl. Powstańców Śląskich 20,
53-314 Wrocław;

Ark. mapy	Numer działki	Bliższe określenie położenia	Opisy użytków	Ozn. uż. i kont. klasyf.	Powierzchnia		Nr księgi wieczystej
					użytków w ha	działki w ha	
12	3	SŁĘŻNA 186a	tereny przemysłowe	Ba	0.0242	0.0242	KW46632,
Id dz: 026401_1.0013.AR_12.3							
Bliższe określenie położenia WROCŁAW, SŁĘŻNA 186a							
R a z e m :					0.0242	0.0242	

Słownie: dwieście czterdzieści dwa m. kw.

Sporządzono w Zarządzie Geodezji, Kartografii i Katastru Miejskiego we Wrocławiu
al. Marcina Kromera 44, 51-163 Wrocław
według stanu na dzień: 12.06.2017
Wykonano w 1 egzemplarzu

Zlecenie nr: ZKK17.TE.6621.5478.2017

Sporządził(a): Agnieszka Pędzik *Pędzik*

Sprawdził(a): Czesława Stopyra *Stopyra*

Dokument niniejszy jest przeznaczony do dokonywania wpisu w księdze wieczystej



Z up. Prezydenta Wrocławia

Maria Mazurkiewicz
Maria Mazurkiewicz
Kierownik
Biura Katastru Miejskiego

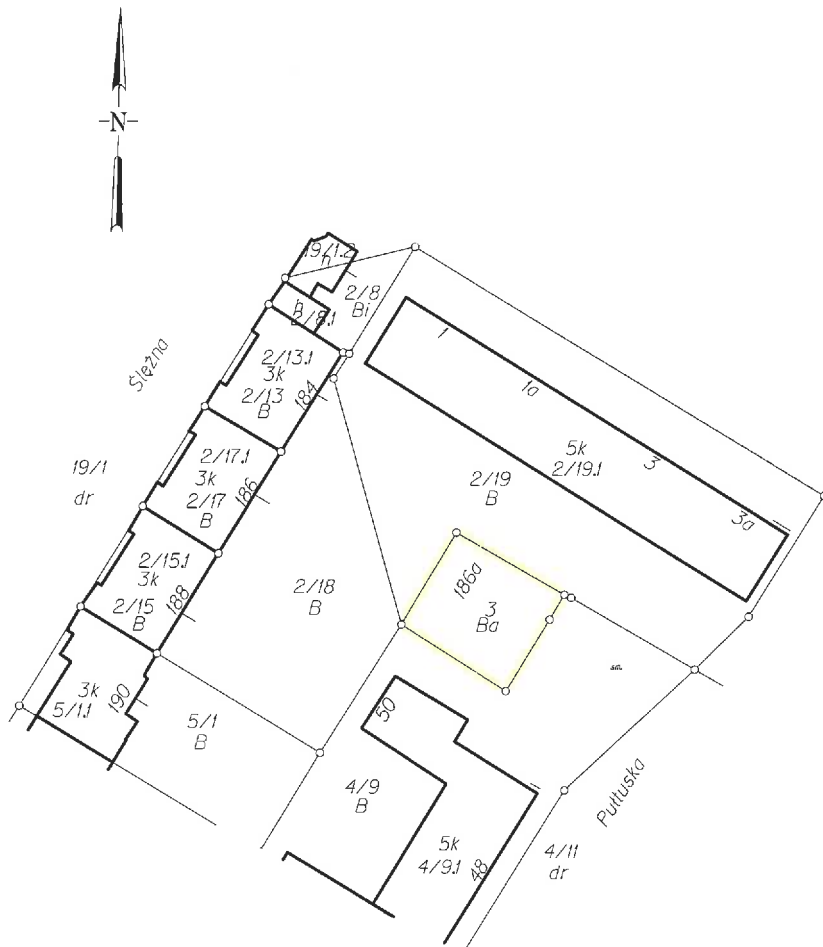
(Imię i nazwisko osoby reprezentującej organ)

(Pieczęć urzędowa)

Wrocław, dnia 12.06.2017 r.

Wyrys z mapy ewidencyjnej

Skala 1 : 1000



Sporządzono w Zarządzie Geodezji, Kartografii
i Katastru Miejskiego we Wrocławiu
według stanu na dzień: 12.06.2017

Wykonano w 1 egzemplarzu
Zlecenie nr: ZKK17.TE.6621.5478.2017

Sporządził(a): Agnieszka Pędzik *Ag*
Sprawdził(a): Czesława Stopyra *CS*



(Pieczęć urzędowa)

Dokument niniejszy jest przeznaczony do
dokonywania wpisu w księdze wieczystej

Z up. Prezydenta Wrocławia

Maria Mazurkiewicz
Maria Mazurkiewicz
Kierownik
Biura Katastru Miejskiego

(Imię i nazwisko osoby reprezentującej organ)
Wrocław, 12.06.2017